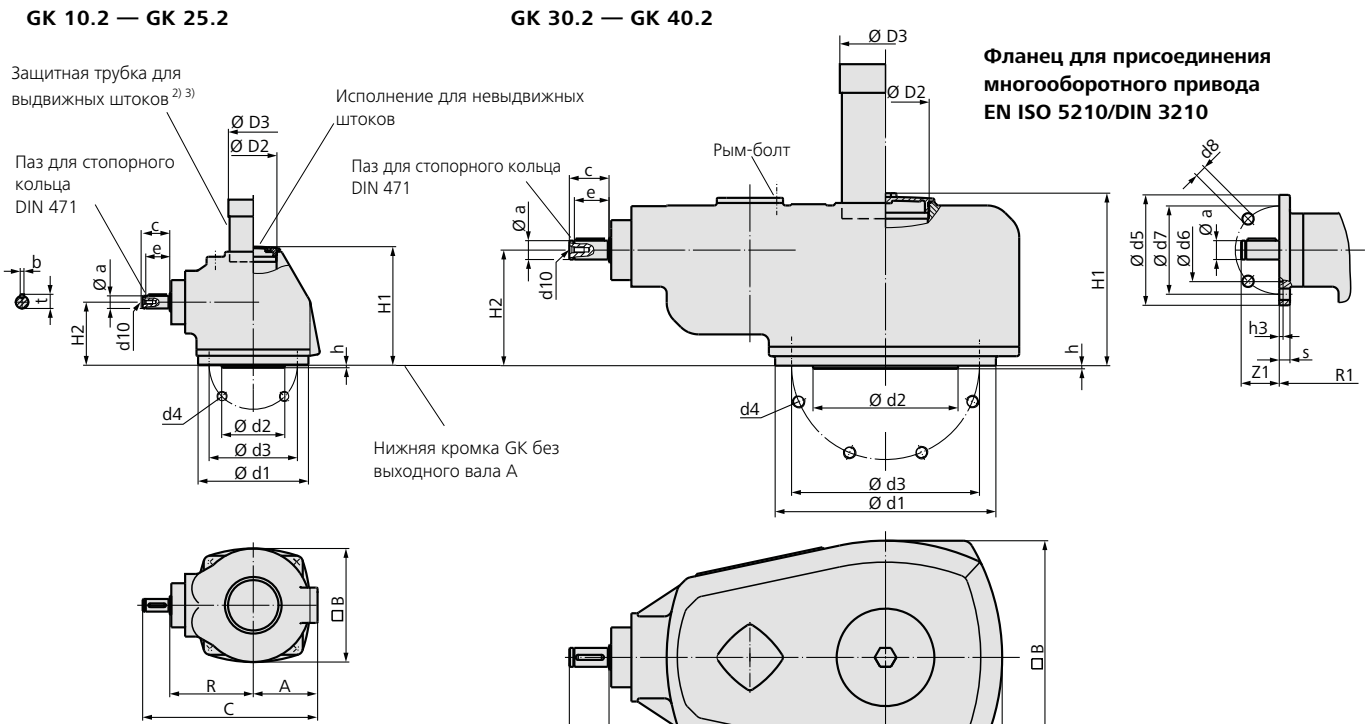


Размеры конического редуктора



- 1) Фланец для присоединения многооборотного привода
- 2) Только на заказ
- 3) Секциями длиной по 100 мм
- 4) Без центровки
- 5) Не действует для специального передаточного числа 1:1 (U3.1618)

Соединительные муфты согласно EN ISO 5210, DIN 3210, DIN 3338; размеры см. на следующей странице

Размеры	GK 10.2	GK 14.2	GK 14.6	GK 16,2 ⁵⁾	GK 25.2	GK 30.2	GK 35.2	GK 40.2
EN ISO 5210/DIN 3210	F10 (G0)	F14 (G1/2)	F14 (G1/2)	F16 (G3)	F25 (G4)	F30 (G5)	F35 (G6)	F40 (G7 ⁴⁾)
A	74	99	99	130	185	185	225	250
□ B	130	180	180	230	340	370	450	500
C	225	274/294	274/294	359	486	686/706	792	870
Ø D2	G 2 "	G 2 ½ "	G 2 ½ "	G 3 "	G 4 "	G 5 "	M190 x 3	M220 x 3
Ø D3	60 x 3,7	76 x 3,7	76 x 3,7	89 x 4,1	114 x 4,5	139,7 x 4,85	193,7 x 6,3	219,1 x 6,3
H1	170	188	188	202	234	273	334	349
H2	77	100	100	113	128	183	231	247
R	108	133/135	133/135	169	241	438/448	492	546
R1	110	135	135	169	241	441	486	540
Z1	40	40/60	40/60	60	60	60/80	80	80
Ø a	20	20/30	20/30	30	30	30/40	40	40
b	6	6/8	6/8	8	8	8/12	12	12
c	42	42/60	42/60	60	60	63/73	73	73
Ø d1	125	175	175	210	300	350	415	475
Ø d2	70 (60)	100	100	130	200 (160)	230 (180)	260 (220)	300 ⁴⁾
Ø d3	102	140	140	165	254	298 (300)	356	406
d4	4 x M10	4 x M16	4 x M16	4 x M20	8 x M16	8 x M20	8 x M30	8 x M36
d10	M6	M6/M10	M6/M10	M10	M10	M10/M16	M16	M16
e	38	38/55	38/55	55	55	55/65	65	65
h	3	4	4	5	5	5	5	5 ⁴⁾
t	22,5	22,5/33	22,5/33	33	33	33/43	43	43
EN ISO 5210 ¹⁾	F10/F14	F10/F14	F10/F14	F14	F14/F16	F14/F16	F14/F16/F25	F16/F25
DIN 3210 ¹⁾	G0/G1/2	G0/G1/2	G0/G1/2	G1/2	G1/2/G3	G1/2/G3	G1/2/G3/G4	G3/G4

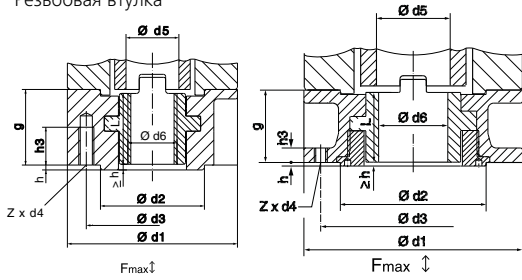
Фланец для присоединения многооборотного привода

EN ISO 5210	F10		F14	F16	F25		
DIN 3210		G0	G1/2	G3			G4
Ø d5	125	125	175	210	300		300
Ø d6	70	60	100	130	200		160
Ø d7	102	102	140	165	254		254
Ø d8	11	11	18	22	18		18
h3	5	5	5	6	6		6
c	12	12	17	25	28		25

Составитель оставляет за собой право на внесение в текст изменений, обусловленных усовершенствованиями. С момента выпуска этого издания все предыдущие становятся недействительными.

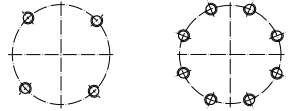
Размеры соединительных муфт в соответствии с EN ISO 5210, DIN 3338, DIN 3210

Резьбовая втулка



Тип GK 10.2 — GK 16.2 GK 25.2 — GK 40.2

EN ISO 5210 **A**
DIN 3210 **A**

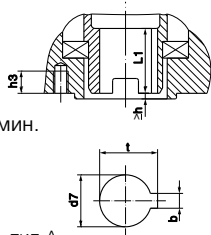


Расположение резьбовых отверстий d4

Размеры		GK 10.2		GK 14.2/GK 14.6		GK 16.2		GK 25.2		GK 30.2		GK 35.2		GK 40.2	
EN ISO 5210	DIN 3210	F10	G0	F14	G1/2	F16	G3	F25	G4	F30	G5	F35	G6	F40	G7
F макс., кН		70		160		250		380		460		875		1375	
Ø d1		125		175		210		300		350		415		475	
Ø d2		70	60	100		130		200	160	230	180	260	220	300	—
Ø d3		102		140		165		254		298		300		356	
d4		M10		M16		M20		M16		M20		M30		M36	
Ø d5		42		60		80		100		120		160		180	
Ø d6 макс.		40		57		75		95		115		155		175	
g		50		65		80		130		160		185		225	
h		3		4		5		5		5		5		8	
h3		15		25		35		20		25		38		45	
L		47		60		75		126		156		180		219	
Z		4		4		4		8		8		8		8	
Вес (кг)		2,8		6,8		11,7		42		69		125		200	

Вставная втулка³⁾

Тип EN ISO 5210 **B 1** = Ø d7
EN ISO 5210 **B 2** < Ø d7 > Ø d7 мин.
DIN 3210 **B** = Ø d7

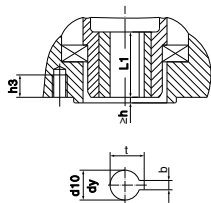


Для отсутствующих размеров см. тип А

Размеры		GK 10.2		GK 14.2/GK 14.6		GK 16.2		GK 25.2		GK 30.2		GK 35.2		GK 40.2	
EN ISO 5210	DIN 3210	F10	G0	F14	G1/2	F16	G3	F25	G4	F30	G5	F35	G6	F40	G7
b JS 9 ¹⁾		12		18		22		28		32		40		45	
d7 H9		42		60		80		100		120		160		180	
Ø d7 мин.		30		45		60		75		90		120		140	
h3		15		25		30		28		30		50		60	
L1		45		65		80		110		130		180		200	
t ¹⁾		45,3		64,4		85,4		106,4		127,4		169,4		190,4	

Отверстие с пазом

Тип EN ISO 5210 **B 3** = Ø d10
EN ISO 5210 **B 4** ≤ Ø dy
DIN 3210 **E** = Ø d10

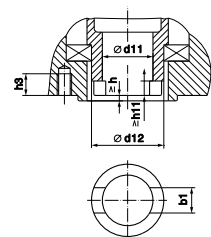


Для отсутствующих размеров см. тип А

Размеры		GK 10.2		GK 14.2/GK 14.6		GK 16.2		GK 25.2		GK 30.2		GK 35.2		GK 40.2	
EN ISO 5210	DIN 3210	F10	G0	F14	G1/2	F16	G3	F25	G4	F30	G5	F35	G6	F40	G7
b JS 9 ¹⁾		6		8		12		14		18		22		28	
Ø d10 H9		20		30		40		50		60		80		100	
Ø dy макс.		30		45		60		75		90		120		140	
h3		15		25		30		28		30		50		60	
L1		45		65		80		110		130		180		200	
t ¹⁾		22,8		33,3		43,3		53,8		64,4		85,4		106,4	
Вес (кг)		0,4		1,1		2,4		5,1		8,6		21,2		27,5	

Кулачковая муфта³⁾

Тип DIN 3338 **C** = Ø d11

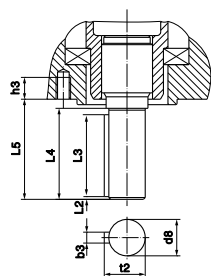


Для отсутствующих размеров см. тип А

Размеры		GK 10.2		GK 14.2/GK 14.6		GK 16.2		GK 25.2		GK 30.2		GK 35.2		GK 40.2	
EN ISO 5210	DIN 3210	F10	G0	F14	G1/2	F16	G3	F25	G4	F30	G5	F35	G6	F40	G7
b1 H11		14		20		24		30		40		45		50	
Ø d11 H11		28		38		47		64		75		105		125	
Ø d11 мин.		20		30		40		50		60		80		100	
Ø d11 макс. ²⁾		42		60		80		100		120		160		180	
Ø d12		55		80		100		130		160		200		230	
h3		15		25		30		28		30		50		60	
h11		7		8		10		11		13		17		20	

Конец вала

Тип DIN 3210 **D**



Для отсутствующих размеров см. тип А

Размеры		GK 10.2		GK 14.2/GK 14.6		GK 16.2		GK 25.2		GK 30.2		GK 35.2		GK 40.2	
EN ISO 5210	DIN 3210	F10	G0	F14	G1/2	F16	G3	F25	G4	F30	G5	F35	G6	F40	G7
Ø d8 g6		20		30		40		50		60		80		100	
b3 h9		6		8		12		14		18		22		28	
h3		15		25		30		28		30		50		60	
L2		1,5		2		3		3		3		3		3	
L3		45		63		80		100		110		110		140	
L4		50		70		90		110		120		120		150	
L5		55		76		97		117		126		125		162	
t2		22,5		33		43		53,5		64		85		106	
Вес (кг)		0,7		2		4,3		9		15		34		50	

1) Размеры зависят от Ø d7/ Ø d10, см. DIN 6885-1

2) Для выдвижного штока Ø d11 макс. = Ø d5 для типа А

3) Учтена в весе привода